

ARCHITECTURE + LANDSCAPE ARCHITECTURE + URBAN DESIGN & ENVIRONMENTAL PLANNING



Quienes Somos

SOMOS ARQUITECTOS, ARQUITECTOS DE PAISAJE, PLANIFICADORES MEDIOAMBIENTALES Y URBANISTAS, ARTISTAS Y MOTIVADORES, COMPROMETIDOS CON EL DISEÑO Y LA INNOVACIÓN APLICADA A PROYECTOS QUE MEJOREN LA RELACIÓN ENTRE URBE Y TERRITORIO PARA LAS PERSONAS U OTROS QUE LOS HABITAN.

Qué nos Diferencia

DISEÑAMOS INTEGRANDO INICIATIVAS MEDIO AMBIENTALES Y SOCIALES, EN PROYECTOS QUE PROMUEVAN Y POTENCIEN EL VALOR LOCAL.

Para Quién

NUESTRO COMPROMISO ES COLABORAR CON LAS PERSONAS, COMUNIDADES EMPRESAS, GOBIERNOS Y EQUIPOS, QUE CREEN EN EL CAMBIO E INNOVACIÓN A TRAVÉS DEL DISEÑO MEDIOAMBIENTAL.

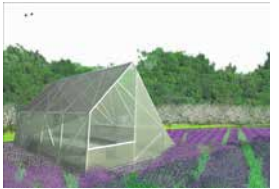
Residencial



Zocalo house
Pichilemu, Chile



Finger Joint house
Nogales, Chile



Green house
Puerto Octay, Chile



Catching the light house
Chilean architecture Biennale 2010



Catch the Landscape House
Zapallar, Chile



Atrapa Cumbres Houses
Namoncahue Biological Corridor's Park
Colico, Caburga, Pucon, Chile
Araucarias Biosphere Reserve



Traspasa Vistas House
Matanzas, Chile



Catch the Patios House
Santiago, Chile



Rambla House
Zapallar, Chile



Almost Cube House
Punta de Lobos, Chile



Coral House
Pichilemu, Chile



Eriso House
Punta de Lobos, Chile

Educación



Catch the Light Class Room
Tiltil, Santiago, Chile



Santa Rosa School
Constitucion, Chile



Desafio Rural School
San Javier, Chile

Spa & Wellness



Catch the Tree Spa
Santiago, Chile



Las Palmas Spa
Leyda, Chile



Puerto Sol Bath House
Puerto Octay, Chile



Puerto Sol Barn
Puerto Octay, Chile

Deportivos



Old Grangonian Club House
Santiago, Chile



Master Plan Surf Reserve Punta Lobos
Pichilemu, Chile



Las Palmas Bike Park
San Antonio, Chile

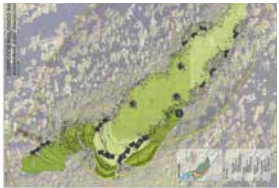
Planificacion Medio Ambiental y Diseño Urbano



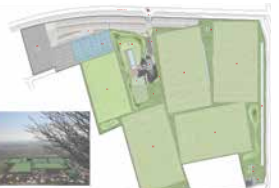
Master Plan Arboretum Puerto Sol
Puerto Octay, Chile



Master Plan Lago las Rocas
Cuenca del Río Puelo, Chile



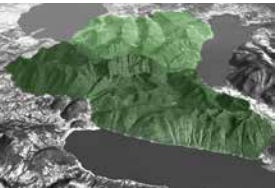
Center Village Master Plan Namoncahue
Pucon, Chile



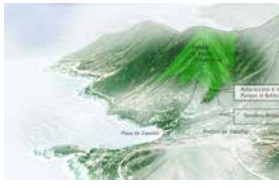
Master Plan Old Grangonian Club
Colina, Santiago, Chile



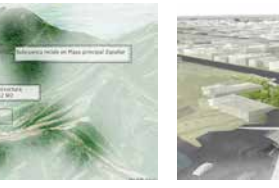
Housing Condominium Punta Lobos
Pichilemu, Chile



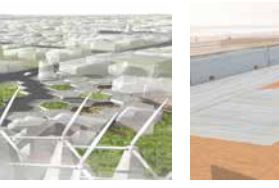
Master Plan Namoncahue
Pucon, Chile



El Boldo Park
Zapallar, Chile



Urban Ecology in a Cataclysmic
Valdivia, Chile



Water Front Ocean Beach
San Francisco, California, Usa



Park IN
Walnut Creek, California, Usa



PLADBI Punta de Lobos
Pichilemu, Chile

Comercial y Edificacion



Wine House Viña Leyda
Leyda, Chile



Sitrans Office
San Antonio, Chile



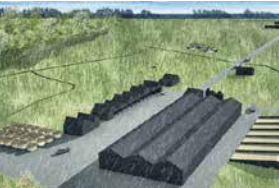
Fillet Restaurant
Santiago, Chile



Roxy Wooden Wave
Santiago, Chile



La Montaña Brebery
Buin, Chile



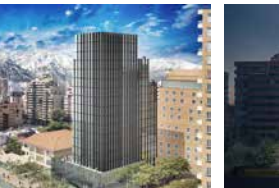
Lecheria Santa Helena
Valdivia, Chile



Pixel Apart Hotel
Providencia, Chile

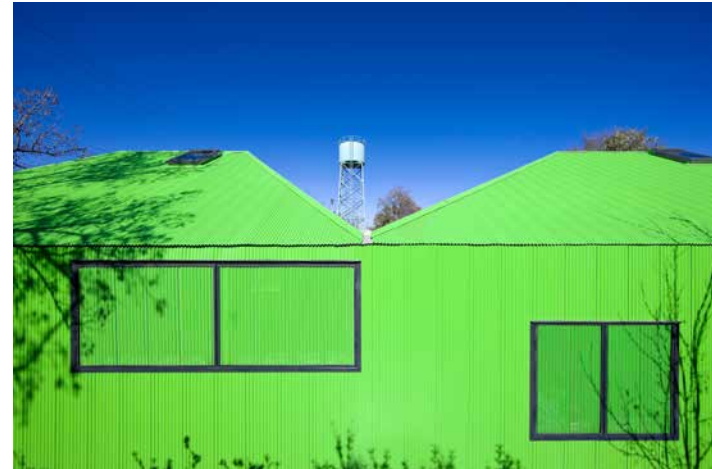


Origami Office Building
Las Condes, Chile



NCSO Office Building
Vitacura, Chile

EDUCACION_arquitectura post catastrofes



Salas de Clase Atrapa Luz
Tiltil, Santiago, Chile
Post Terremoto Tsunami 8.8 2010

APROXIMACION **MODULOS SUSTENTABLE**



Colegio Santa Rosa
Constitucion, Chile
Post Terremoto y Tsunami 8.8 2010

APROXIMACION **SISTEMA CONSTRUCTIVO PREFABRICADOS**



Escuela Desafio Rural
San Javier, Chile
Post incendios Forestales 2017

APROXIMACION **KIT FLEXIBLE Y REPLICABLE**

Como lograr arquitectura de calidad con sistemas modulares y/o sistemas constructivos prefabricados?

SALAS DE CLASES ATRAPA LUZ

5 principios de sostenibilidad definidos por Holcim Foundation.

1- Cambio cuántico y Transferibilidad: sistema pre-fabricado, rápido y que pudiese ser replicado

2- Equidad social: escuela rural de escasos recursos

3- Calidad ecológica y conservación de energía: El proyecto incorpora estrategias sustentables pasivas

4-Económico: Se busca generar confort para los estudiantes y los métodos constructivos aseguran durabilidad de los materiales.

5- Impacto contextual y estético: Usamos colores lúdicos y estimulantes en el exterior.

PROYECTO CONSTRUIDO

ARQUITECTURA

Tipo: Educacional.

Año: 2011.

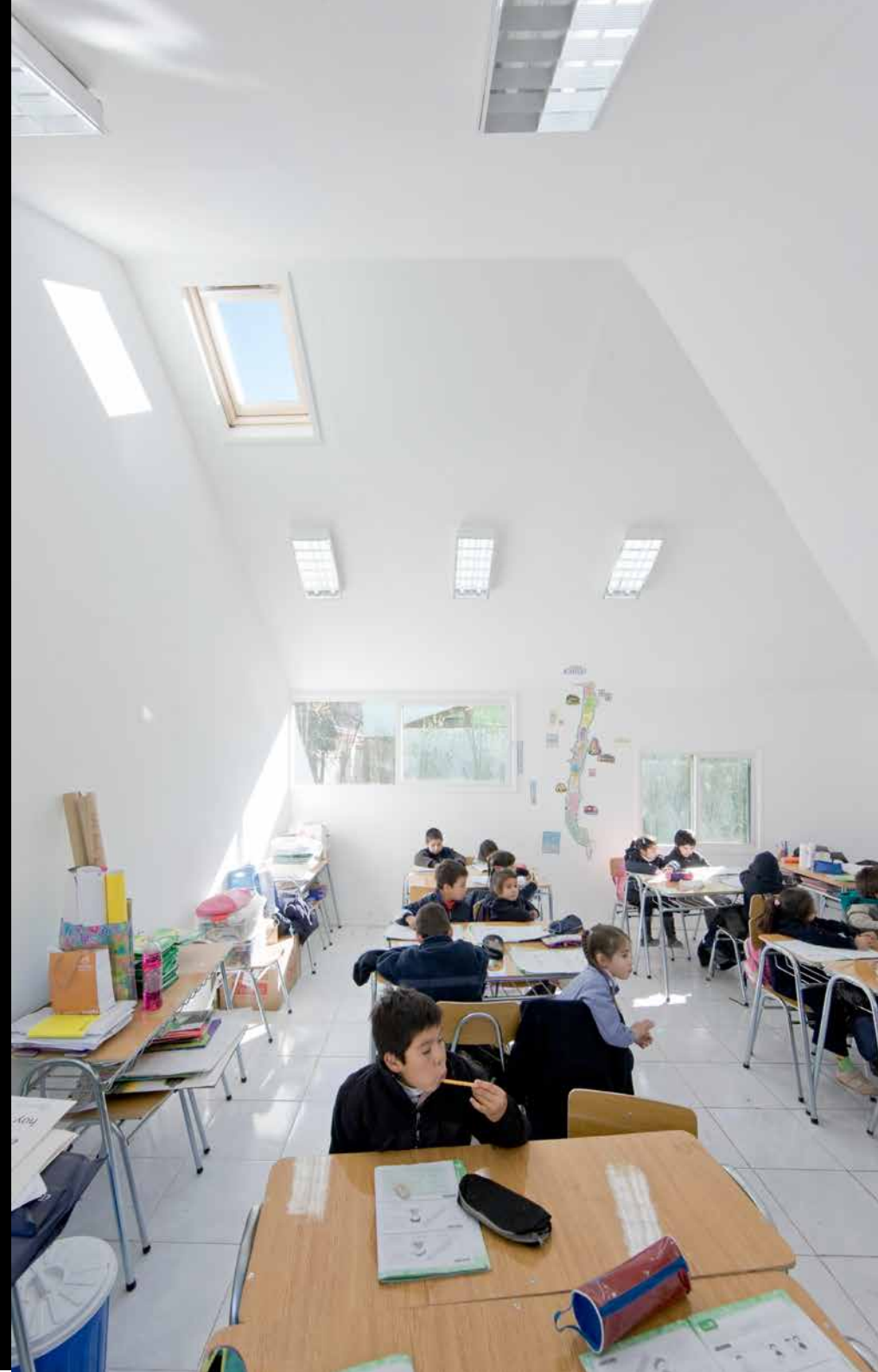
Ubicación: Escuela Santa Matilde en Tiltil, Santiago, Chile.

Área: 135 m².

Arquitectos colaboradores: Javier Lorenzo, Gonzalo Arteche.

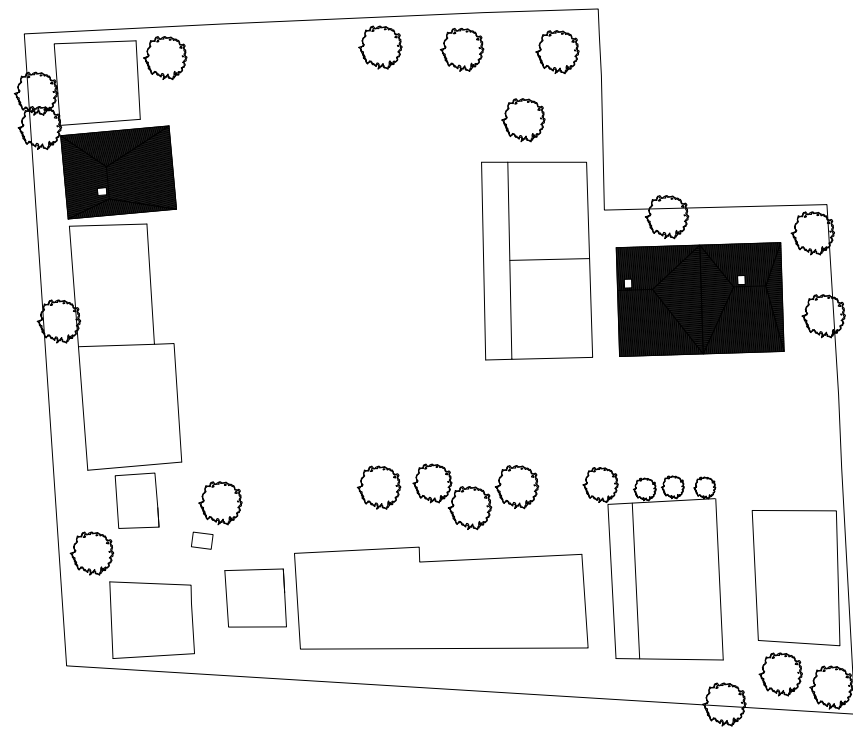
Fotografías: Sergio Pirrone.

Premios: Selección Bienal de Arquitectura Chile 2012

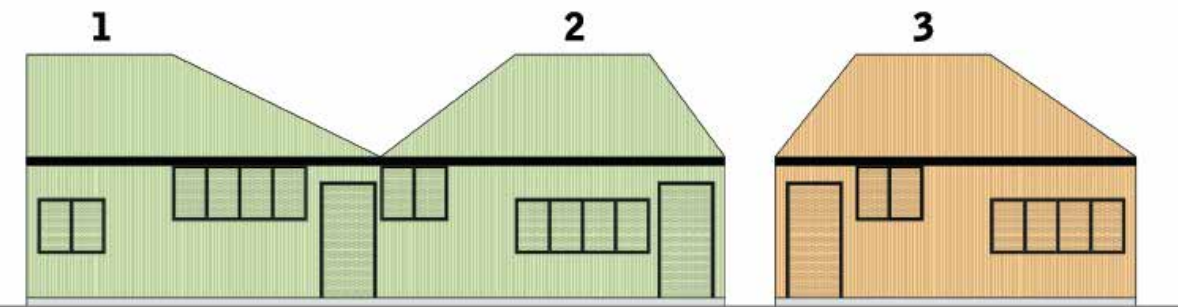
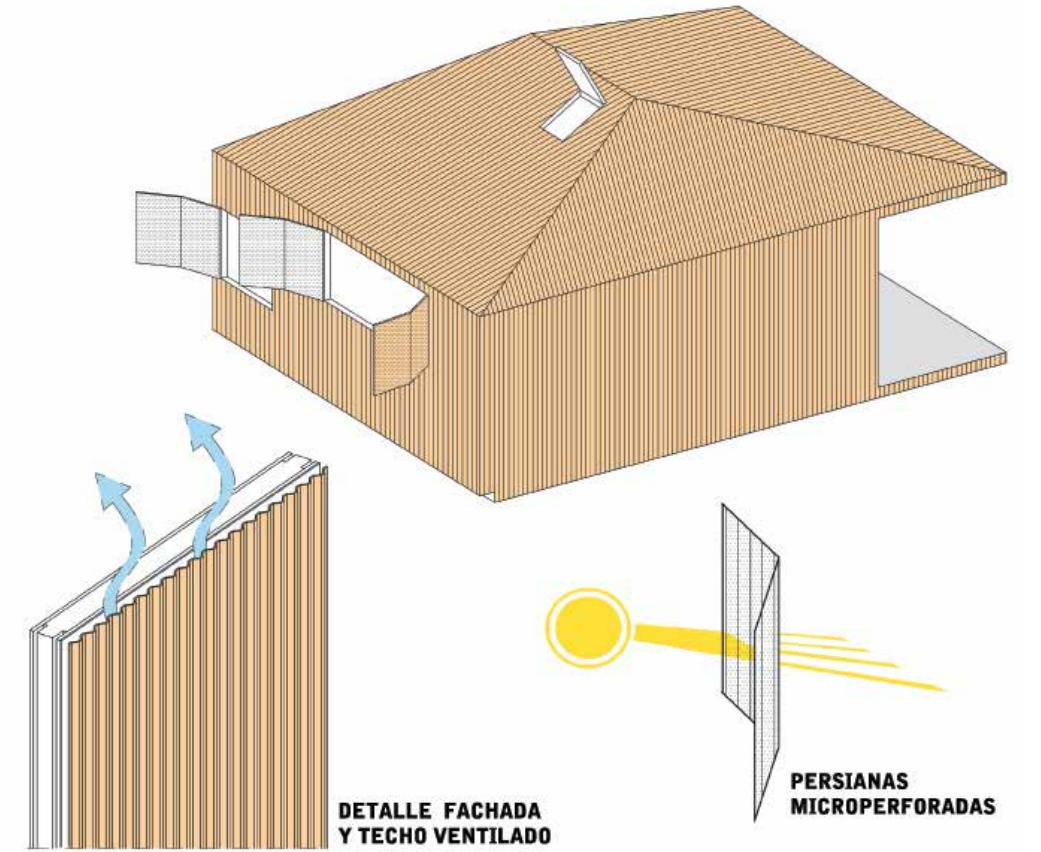
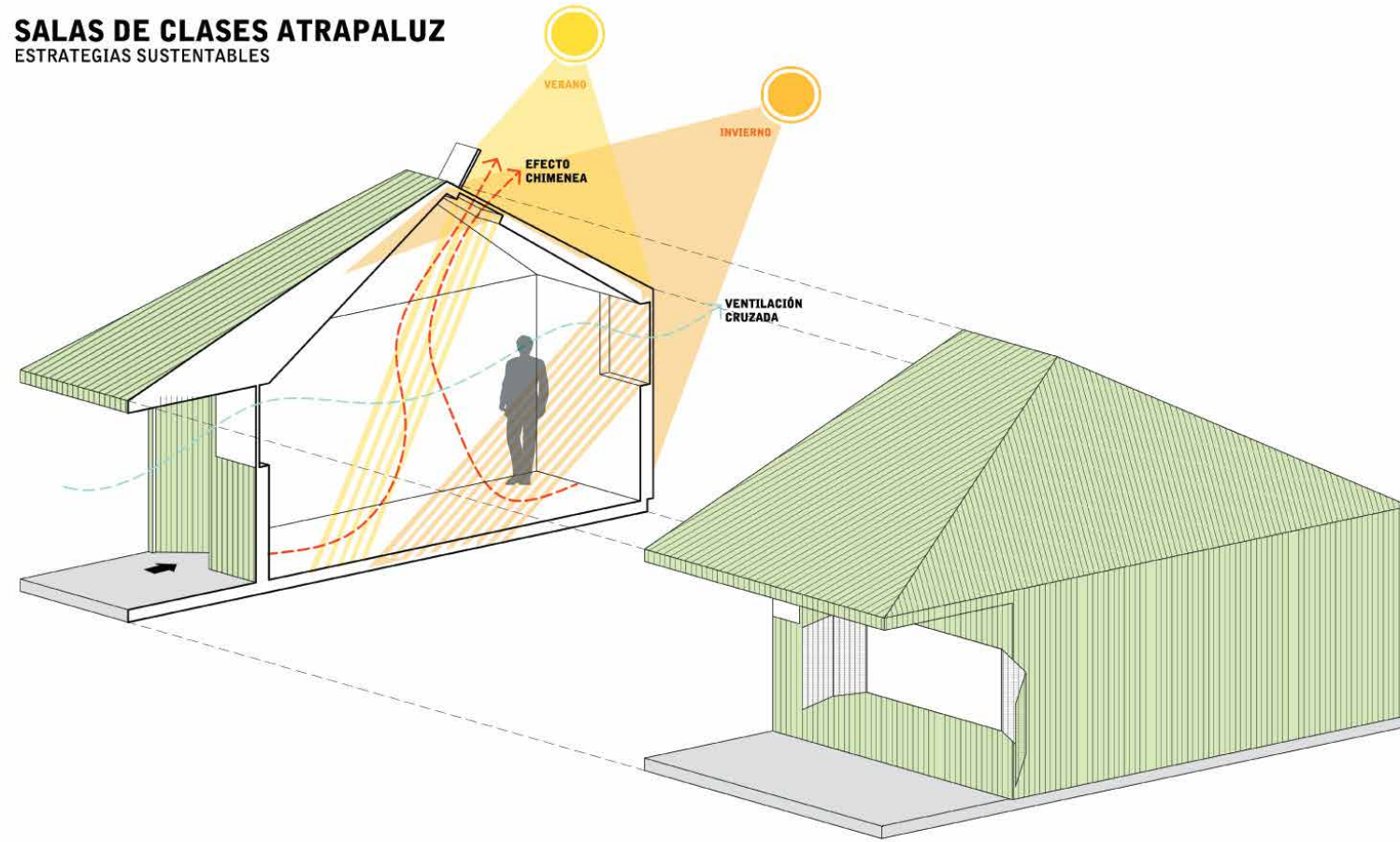


APROXIMACION MODULOS SUSTENTABLE

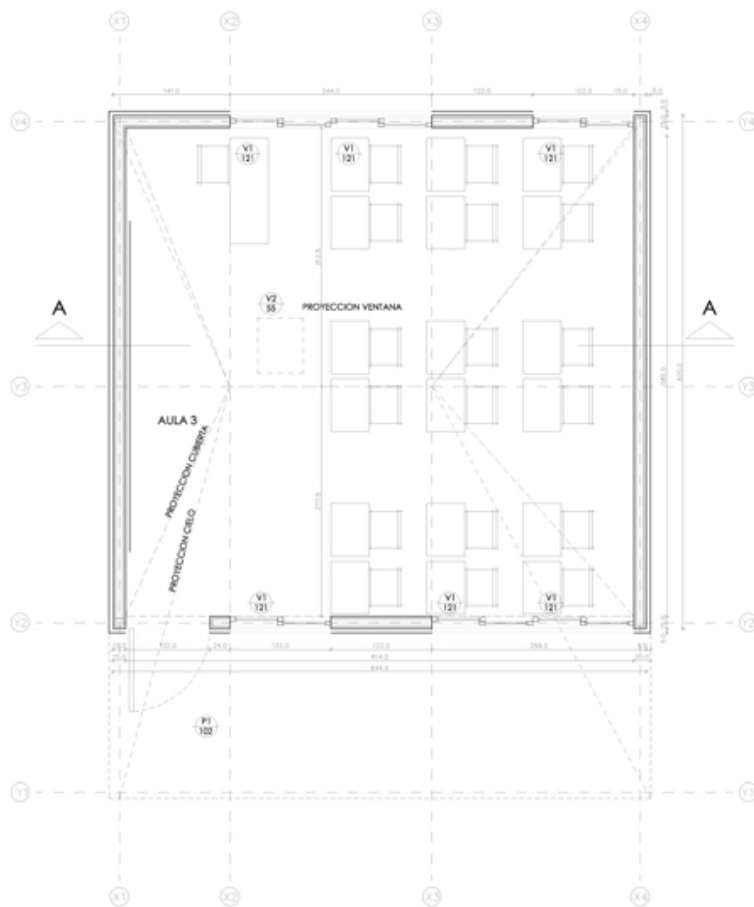
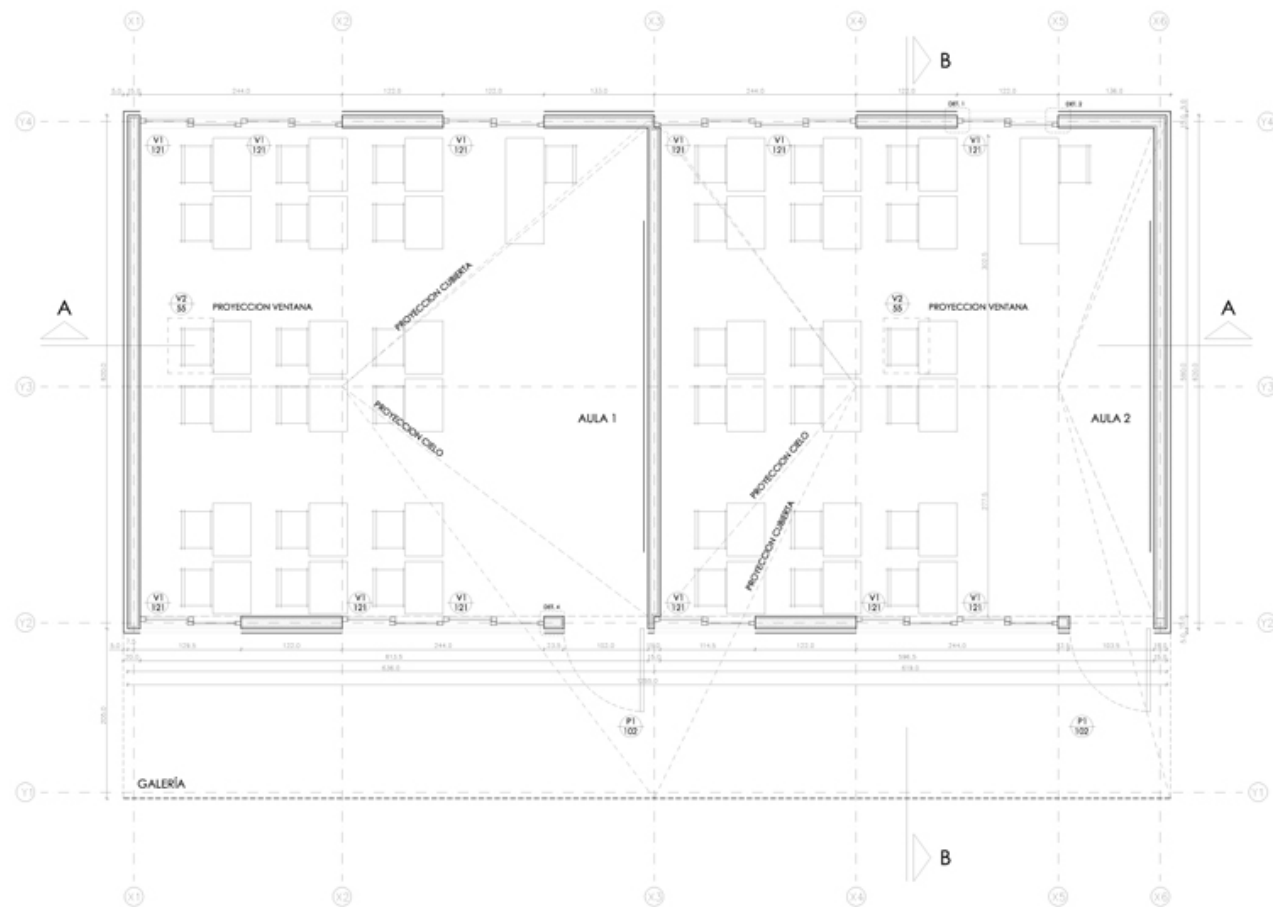




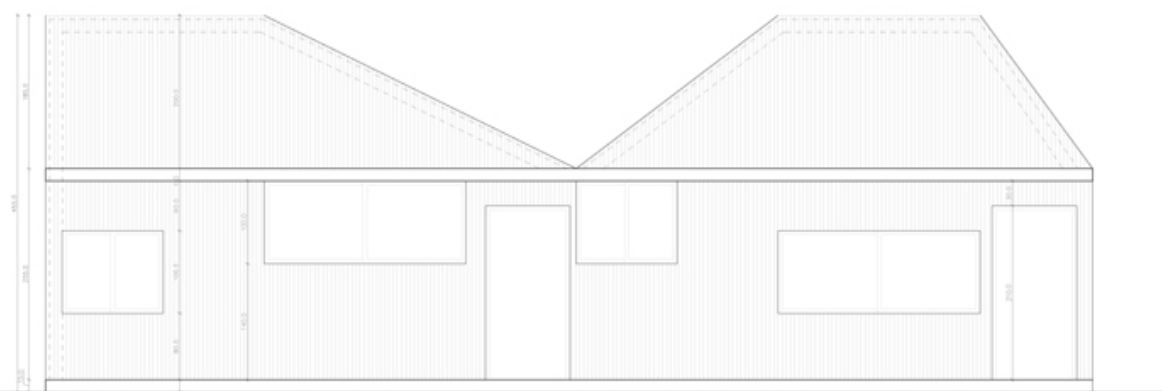
SALAS DE CLASES ATRAPALUZ
ESTRATEGIAS SUSTENTABLES



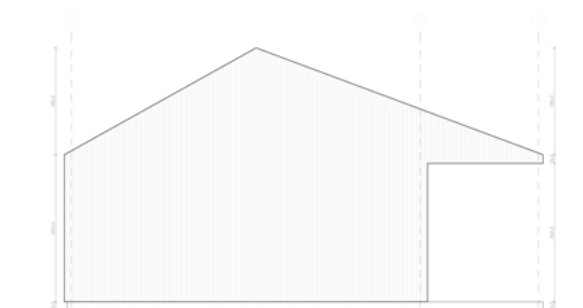
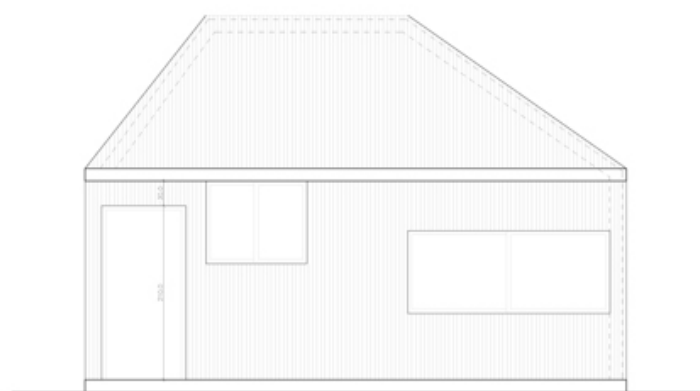
MODULACIÓN DE LAS AULAS



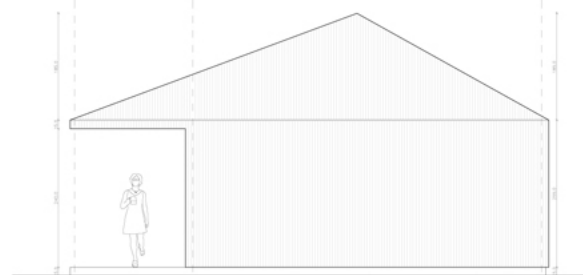
PLANTAS



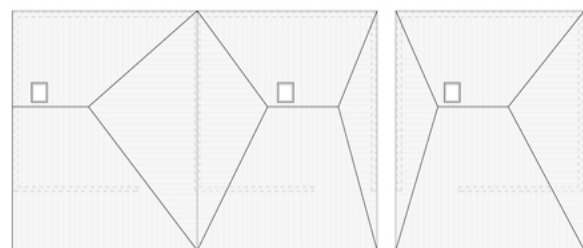
ELEVACIONES



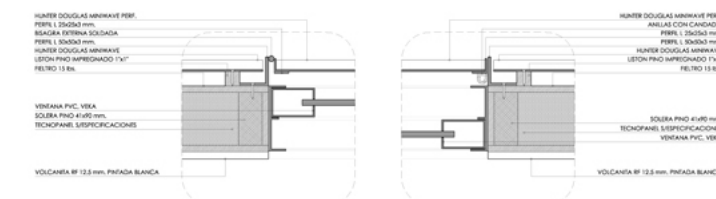
ELEVACION PONIENTE



ELEVACION ORIENTE



PLANTA DE TECHOS



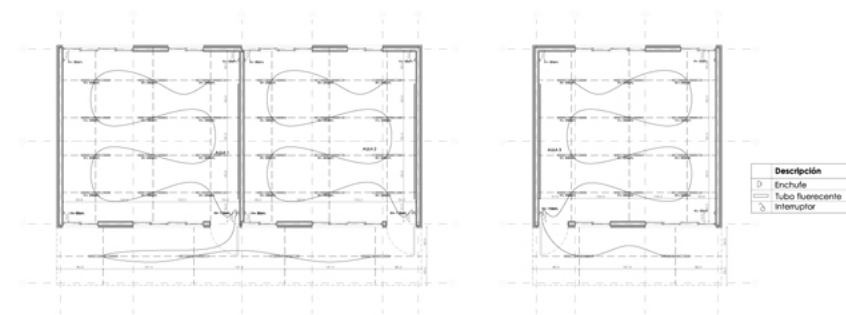
DET. 1

DET. 2



DET. 3

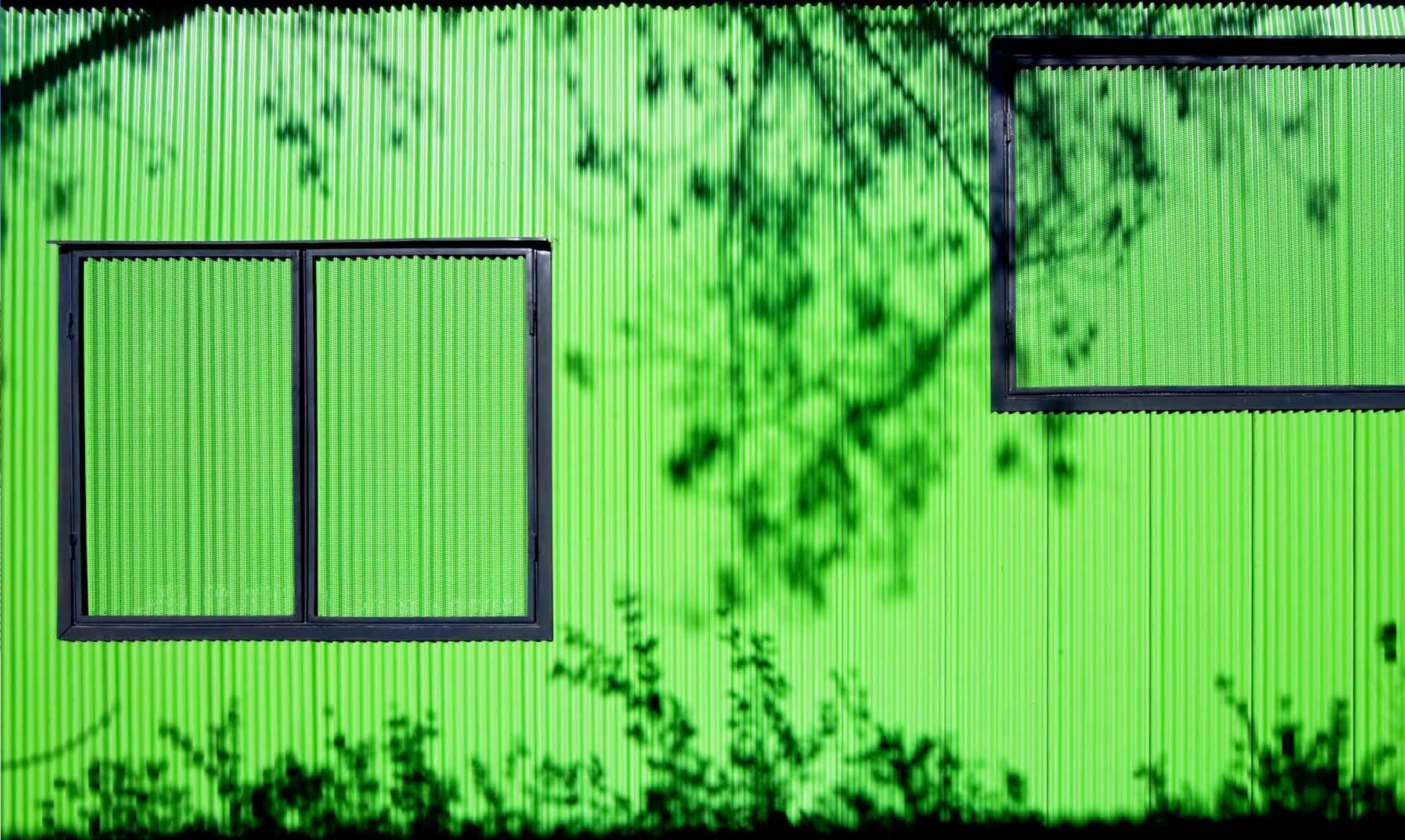
DET. 4



PLANTA ELECTRICA











COLEGIO SANTA ROSA

CONTEXTO

Terremoto de magnitud 8.8 . El Colegio Santa Rosa que perdió 50% de su infraestructura.

ARQUITECTURA Y RE-HABILITACION URBANA + IDENTIDAD LOCAL

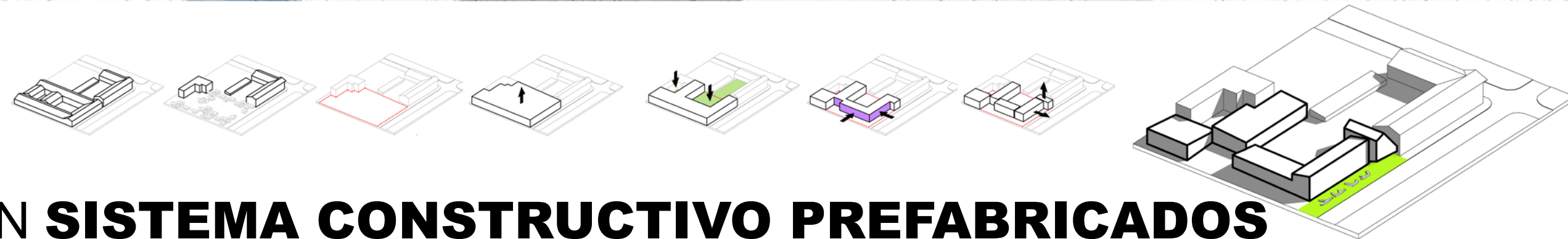
Plaza Publica
Elemento escultórico y memorial
Identidad Local_ madera de pino

ARQUITECTURA Y EDUCACION

Estrategias sustentables pasivas
Aumento del rendimiento escolar

ARQUITECTURA Y EMERGENCIA

Sistema constructivo prefabricado
Paneles SIP



PROYECTO CONSTRUIDO

Año: 2013.

Tipo: Educational.

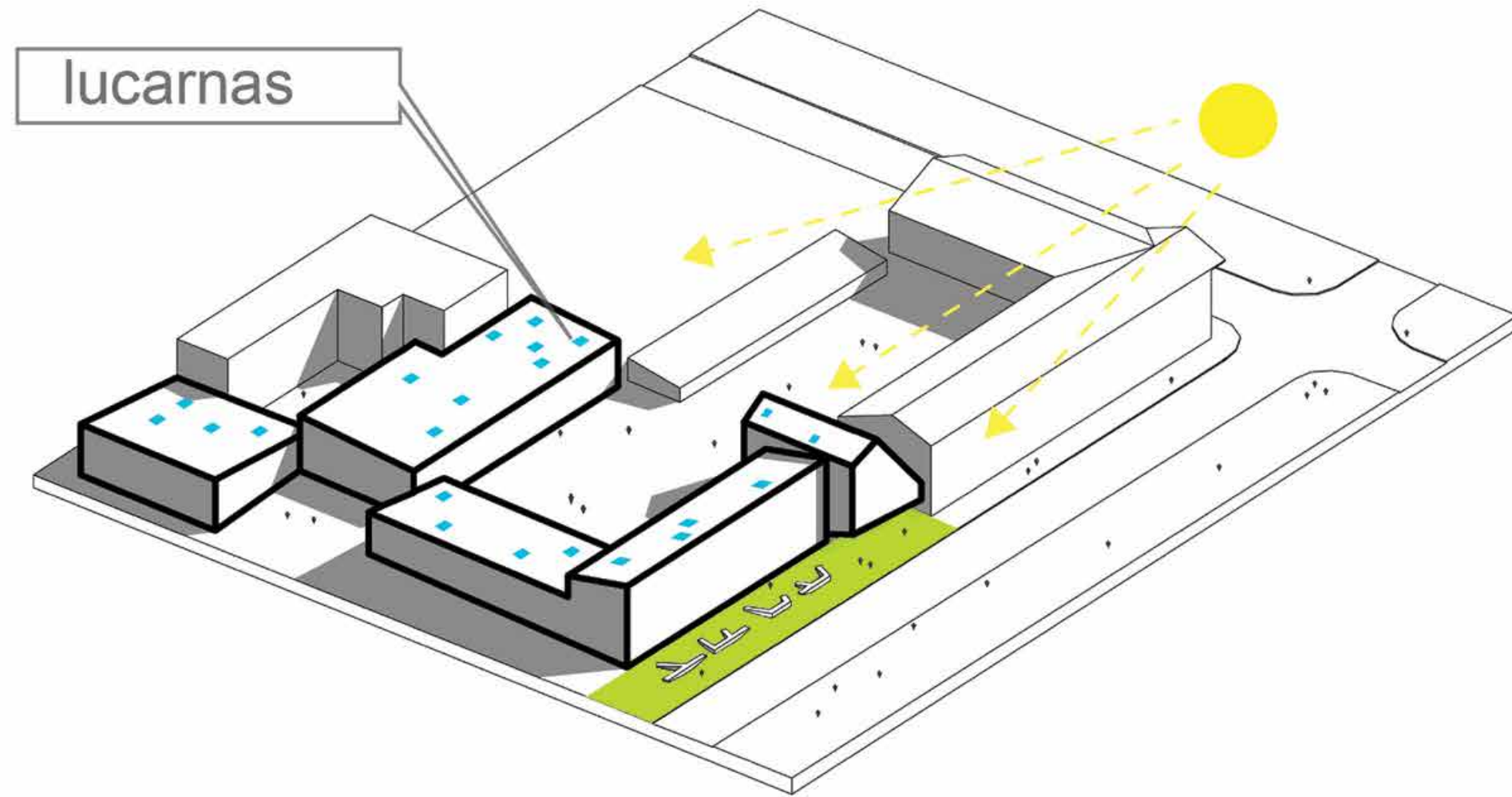
Ubicacion: Constitution, VI Region, Chile.

Area: 2221 m2.

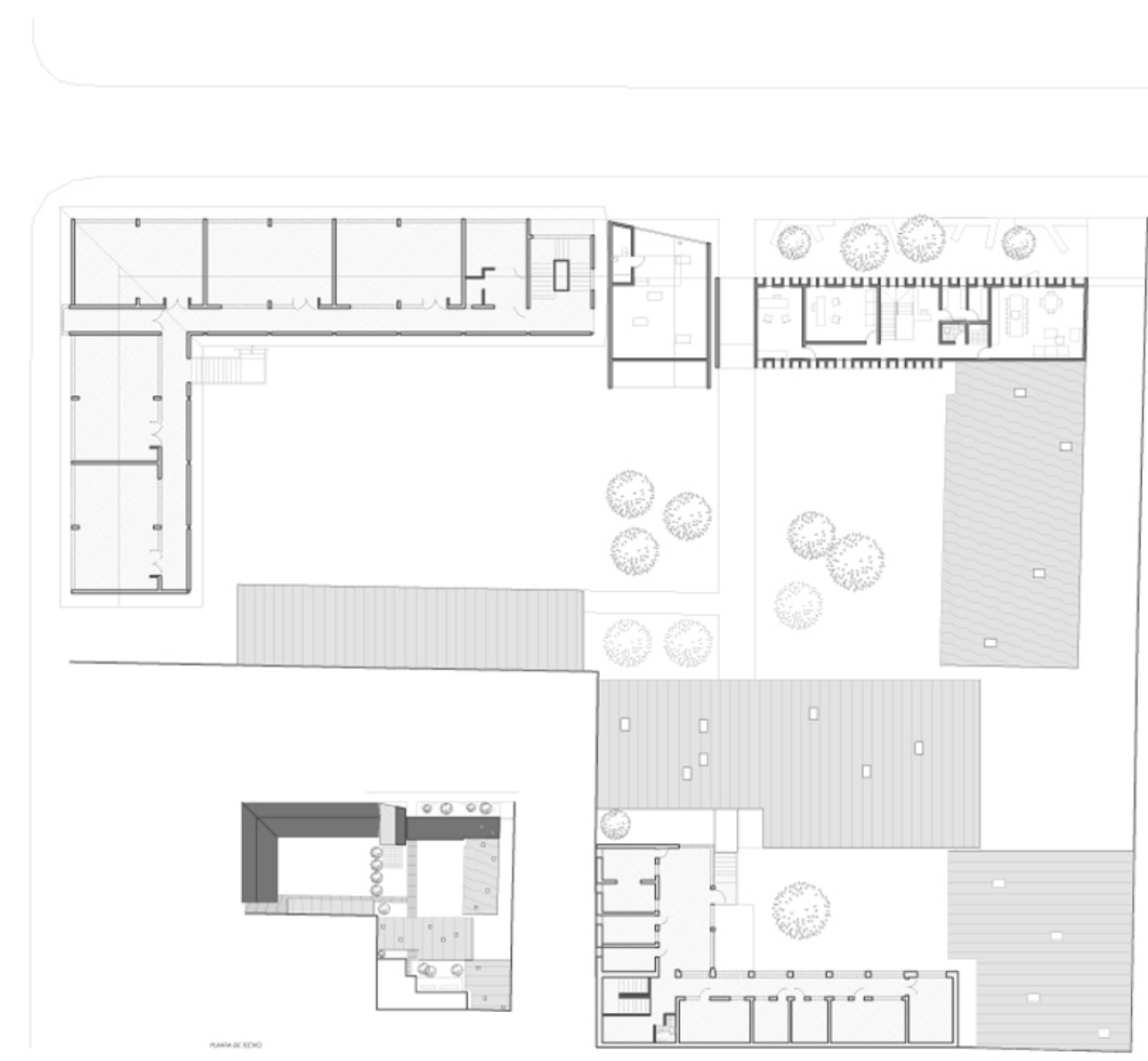
Arquitectos Colaboradores: Javier Lorenzo, Gonzalo Arteche.

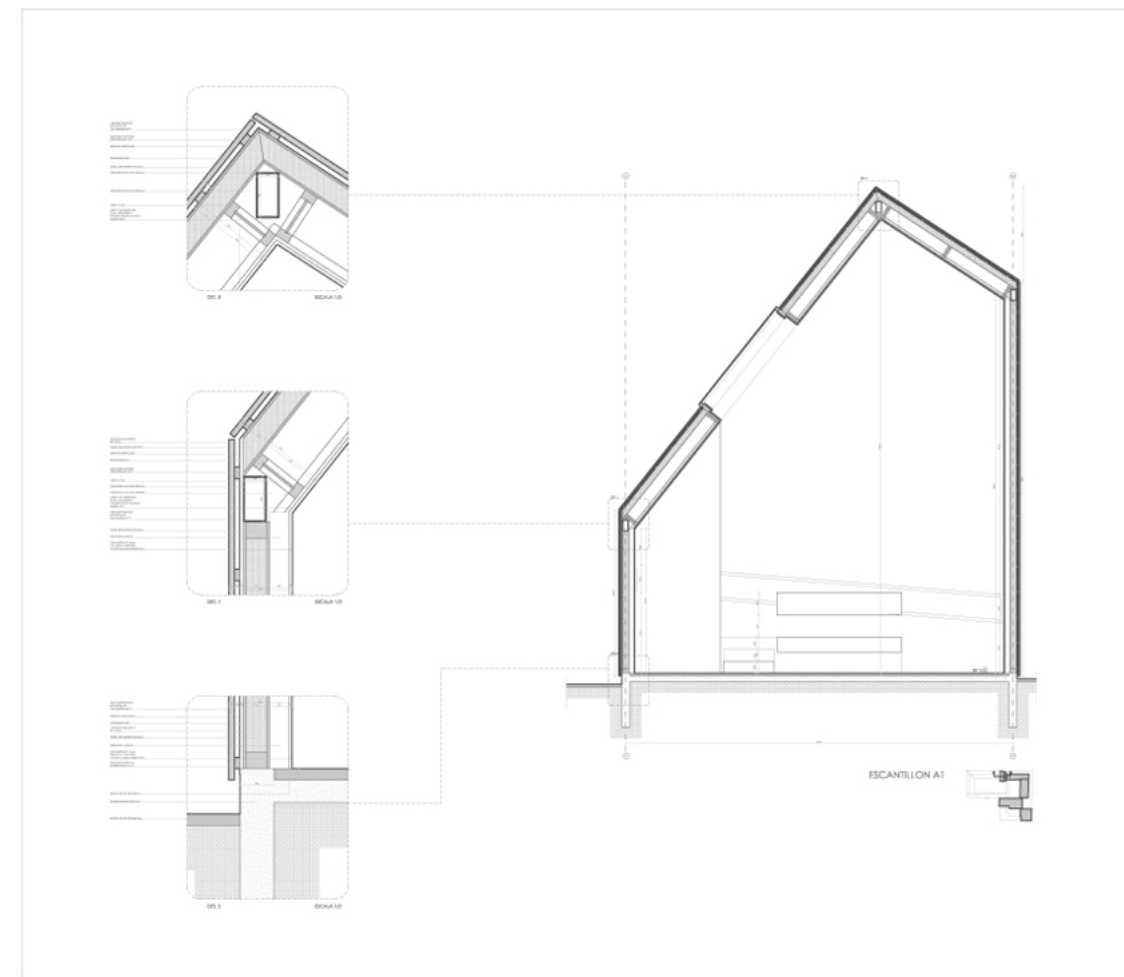
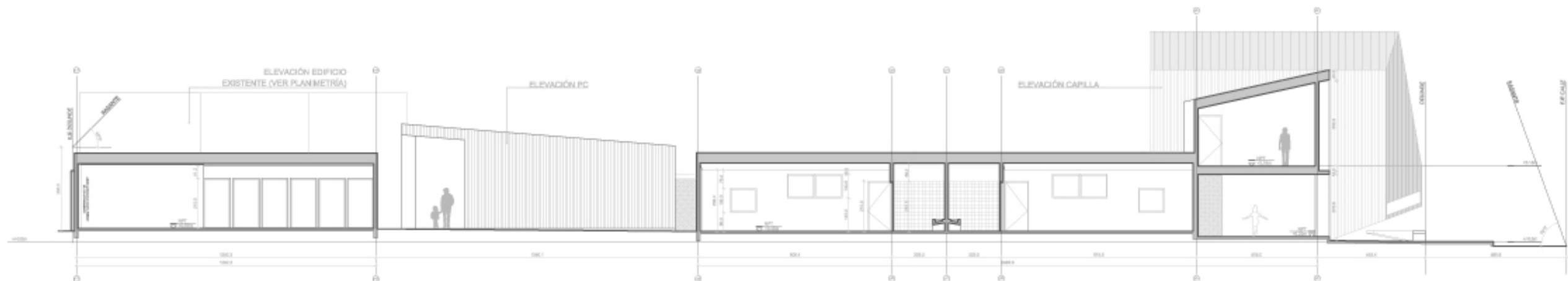
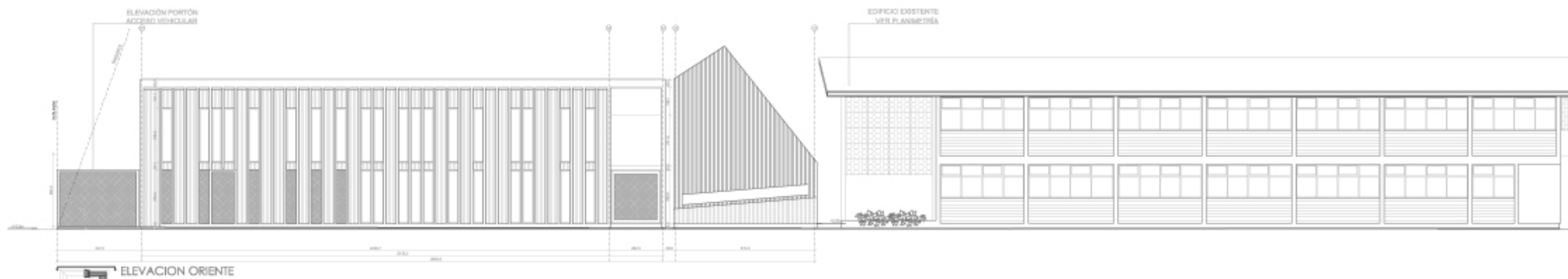
Imagenes: Sergio Pirrone

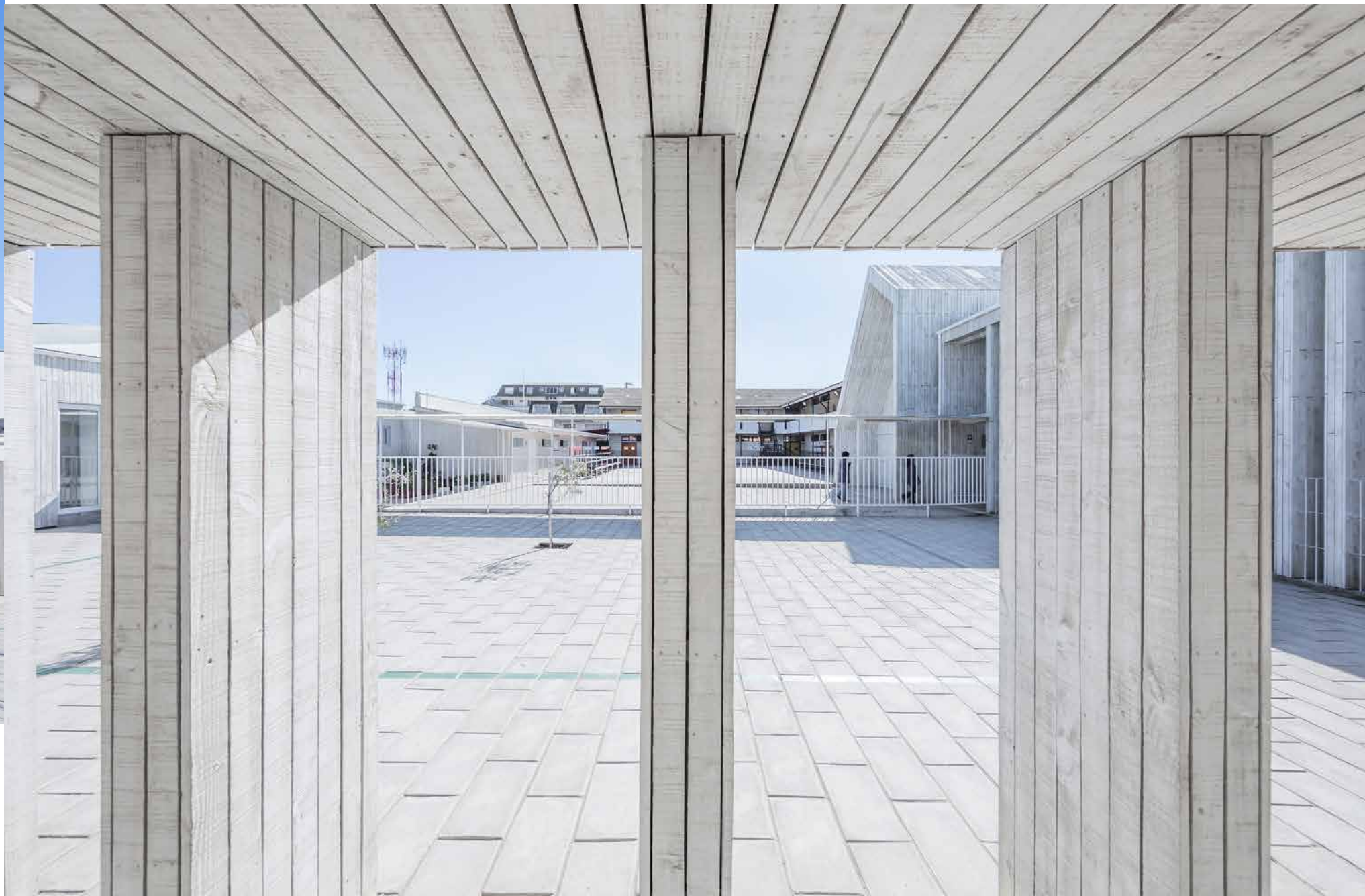
APROXIMACION **SISTEMA CONSTRUCTIVO PREFABRICADOS**



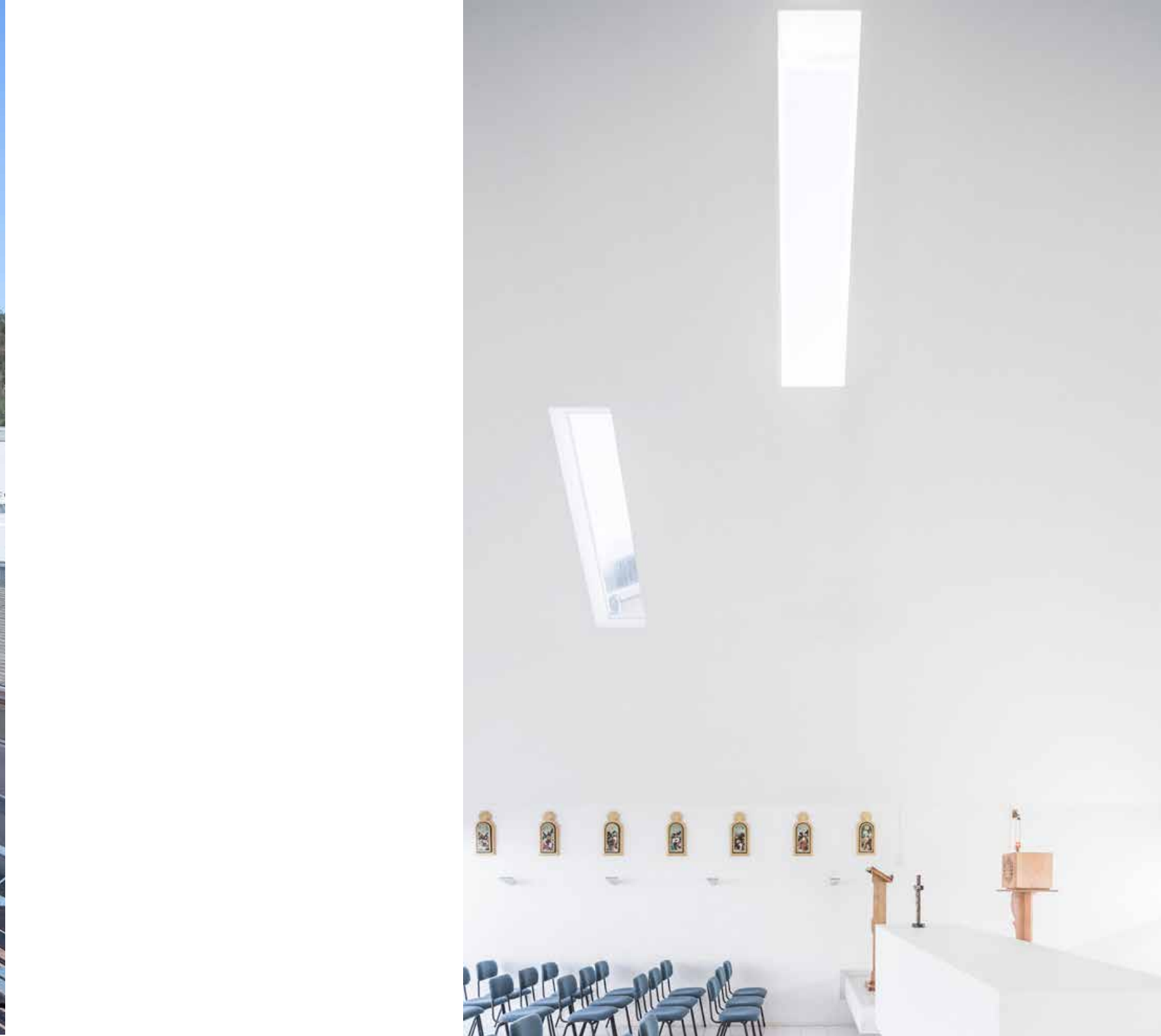




















APROXIMACION KIT FLEXIBLE Y REPLICABLE

ESCUELA DESAFIO RURAL

Contexto

incendios forestales verano 2017
Ubicación rural

Aldea / Centro Cívico

Caserío
Sumatoria de volúmenes
Espacio de convergencia y participación

Kit Replicable Adaptativo

Cada volumen corresponde a un programa
Independencia espacial según sus necesidades particulares.
Patio central de convergencia
Sin circulaciones

Luminosidad y Confort

estrategias sustentables pasivas
Ventilación y Luz natural
Aumento del rendimiento escolar

Identidad Rural

Agicultura de subsistencia_Huertas
Alimentación sustentable y orgánica
Participación colaborativa entre
alumnos padres y profesores

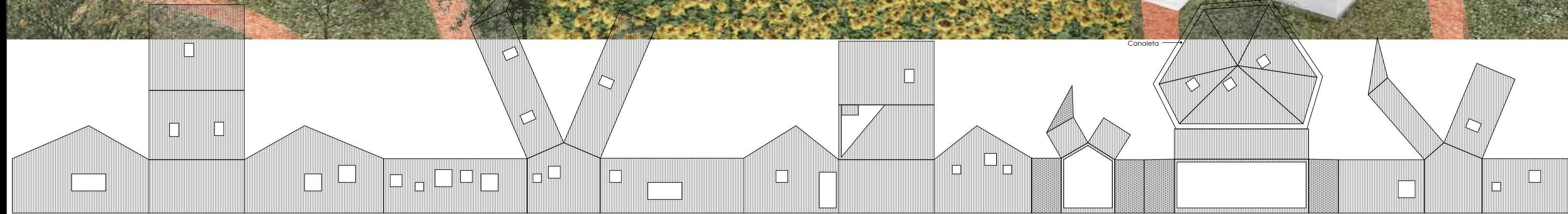
Tipo: Educacional.

Año: 2017.

Ubicación: Sector Ranchillos, San Javier, Talca, Chile.

Área: 225m².

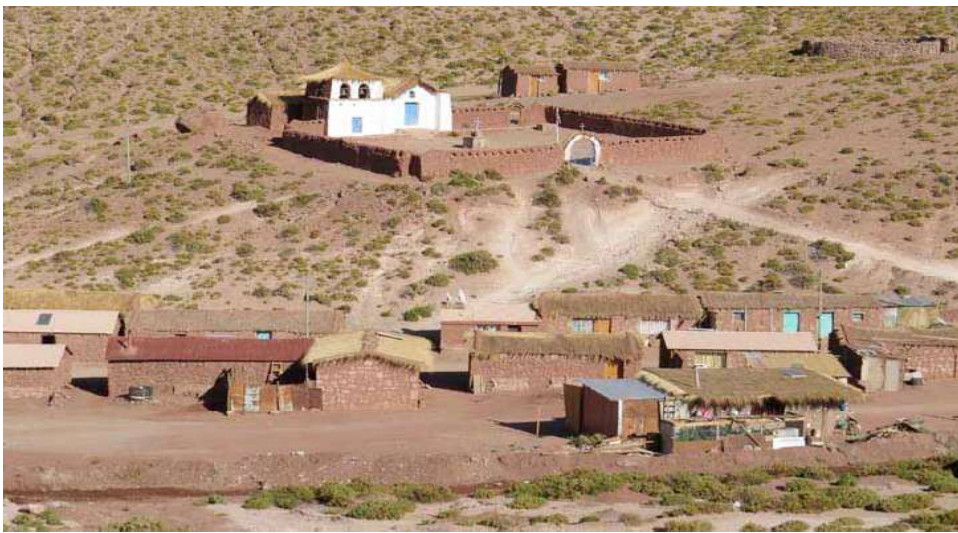
Arquitectos colaboradores: Javier Lorenzo, David Contreras.



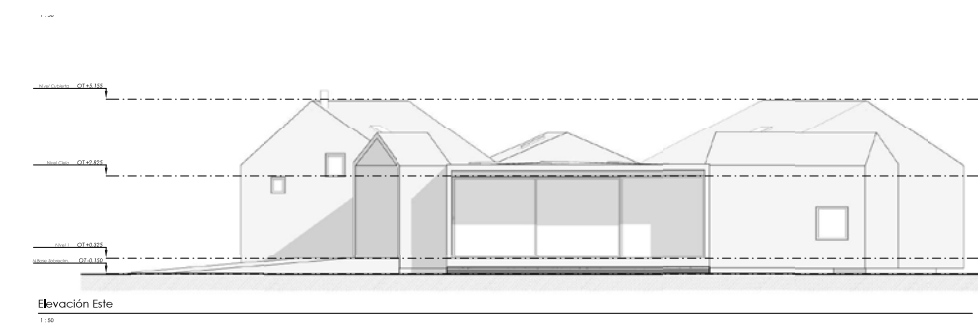
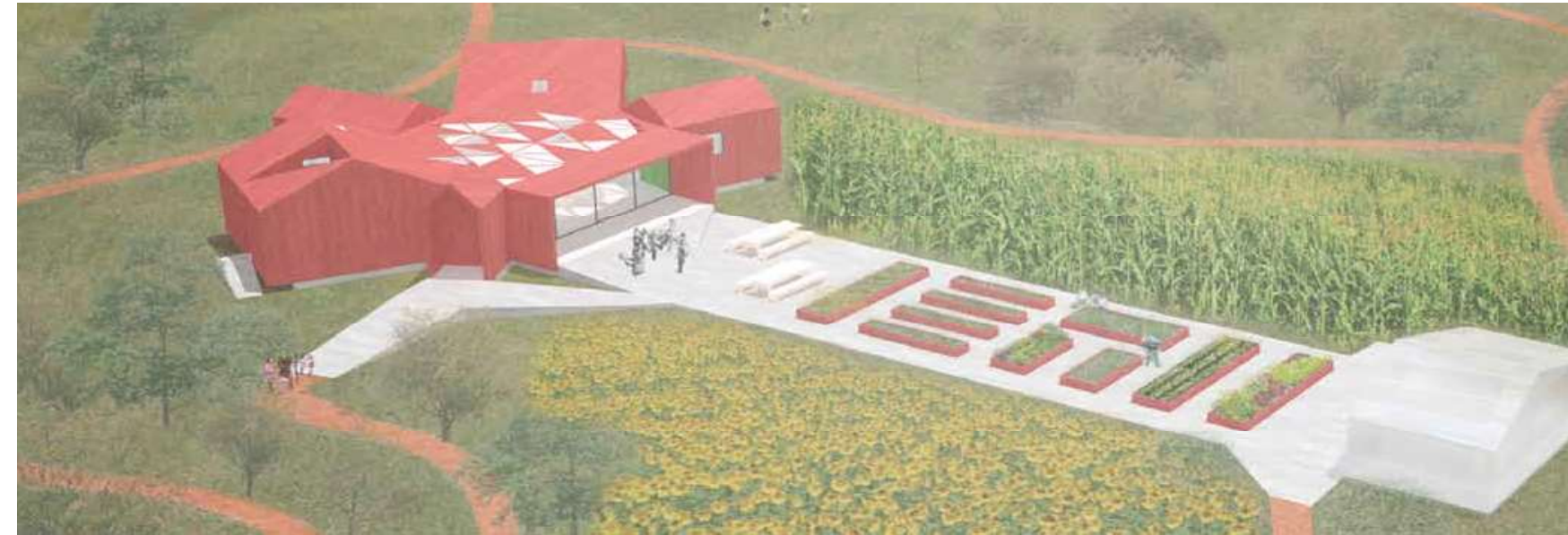
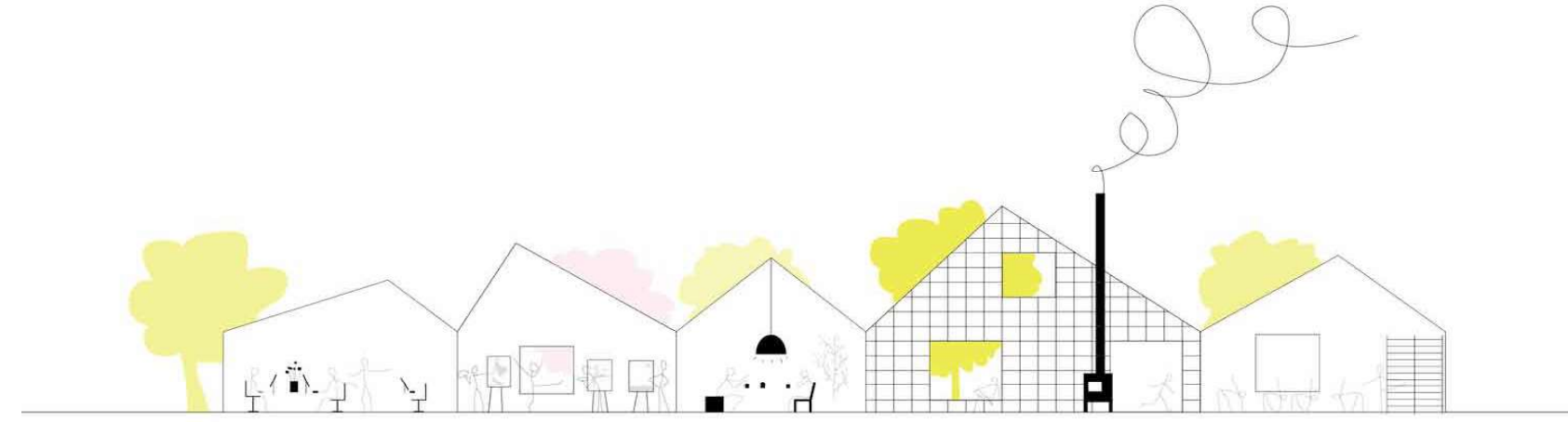
Escuela

CONCEPTOS

CASERIOS RURALES CHILE



ESCUELA RURAL = ROL CENTRO CÍVICO



CONCEPTOS

“KIT” ESCUELA RURAL -REPLICABLE

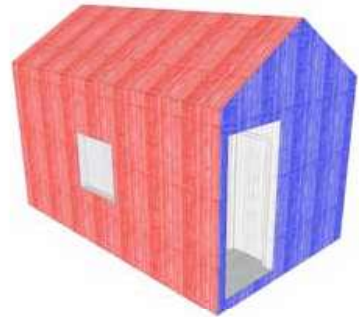
ACCESO



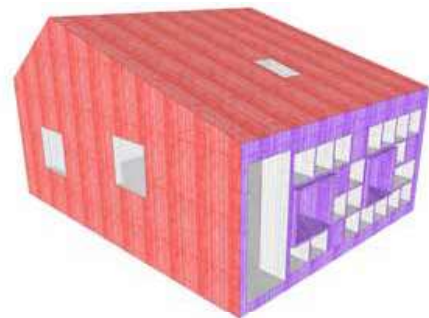
ADMINISTRACIÓN:
ENFERMERÍA Y SALA DE PROFESORES



BAÑOS ALUMNOS Y PROFESORES



AULA TIPO

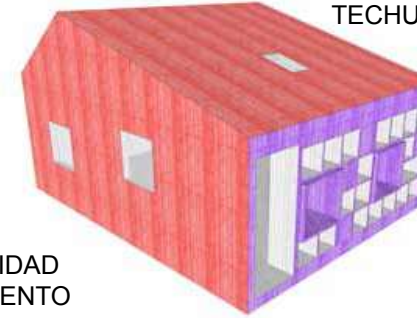


SERVICIOS :
DEPOSITO -COCINA - DESPENSA -
BAÑO PERSONAL



FLEXIBILIDAD

GROSOR PANEL CIP



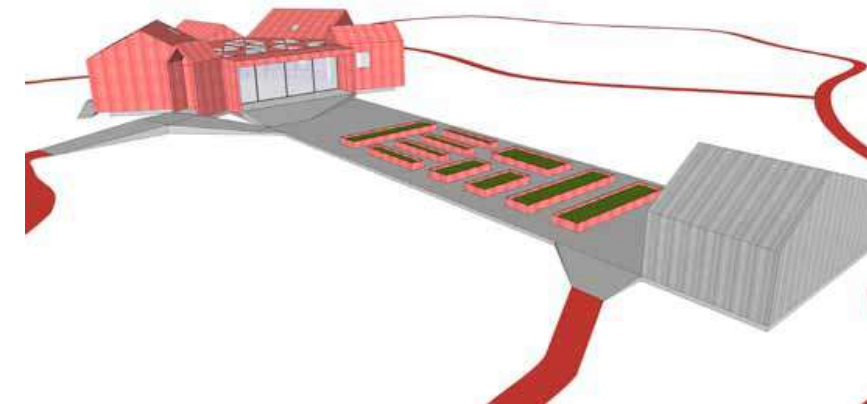
GRADO INCLINACIÓN
TECHUMBRE



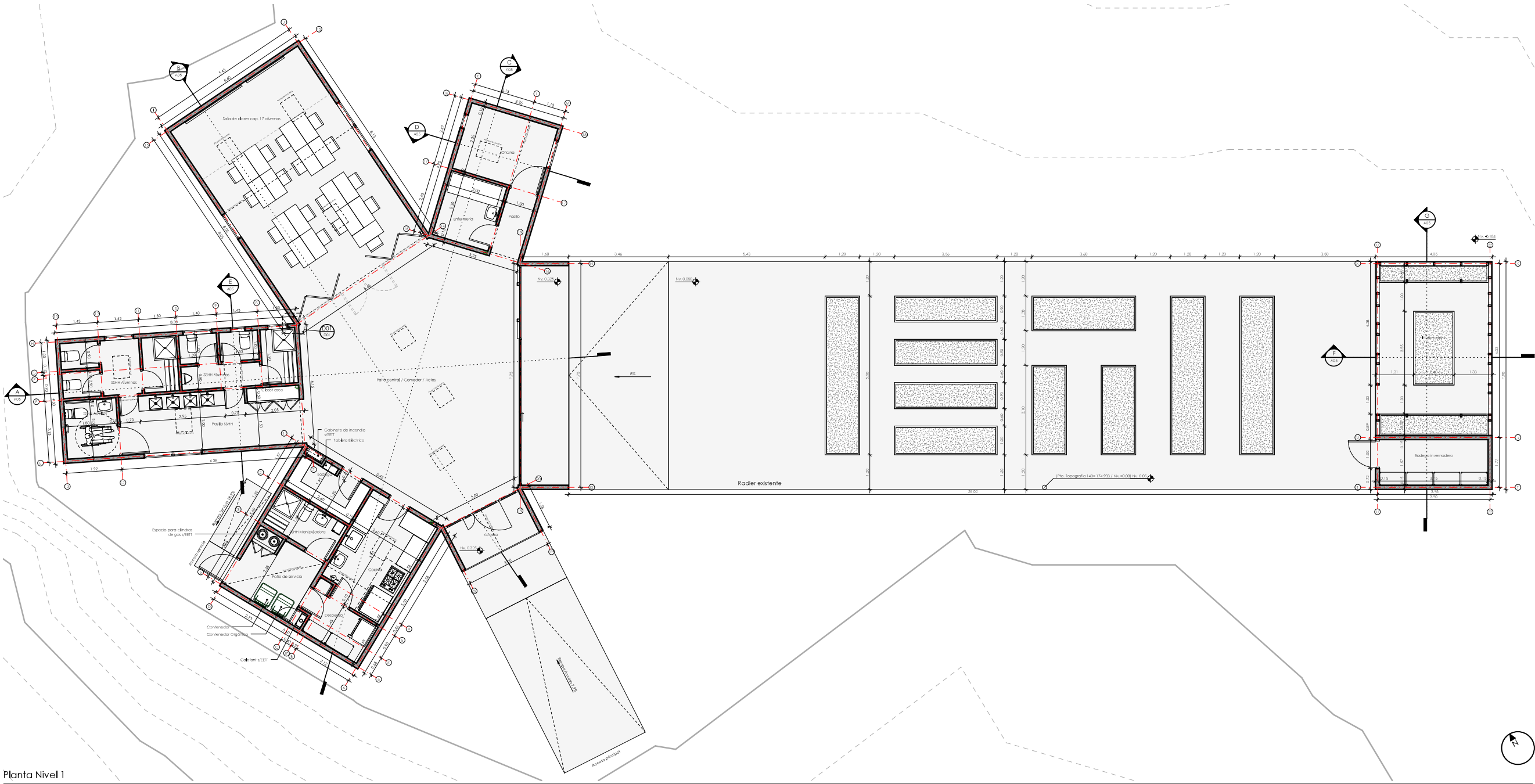
MATERIALIDAD
REVISTIMIENTO



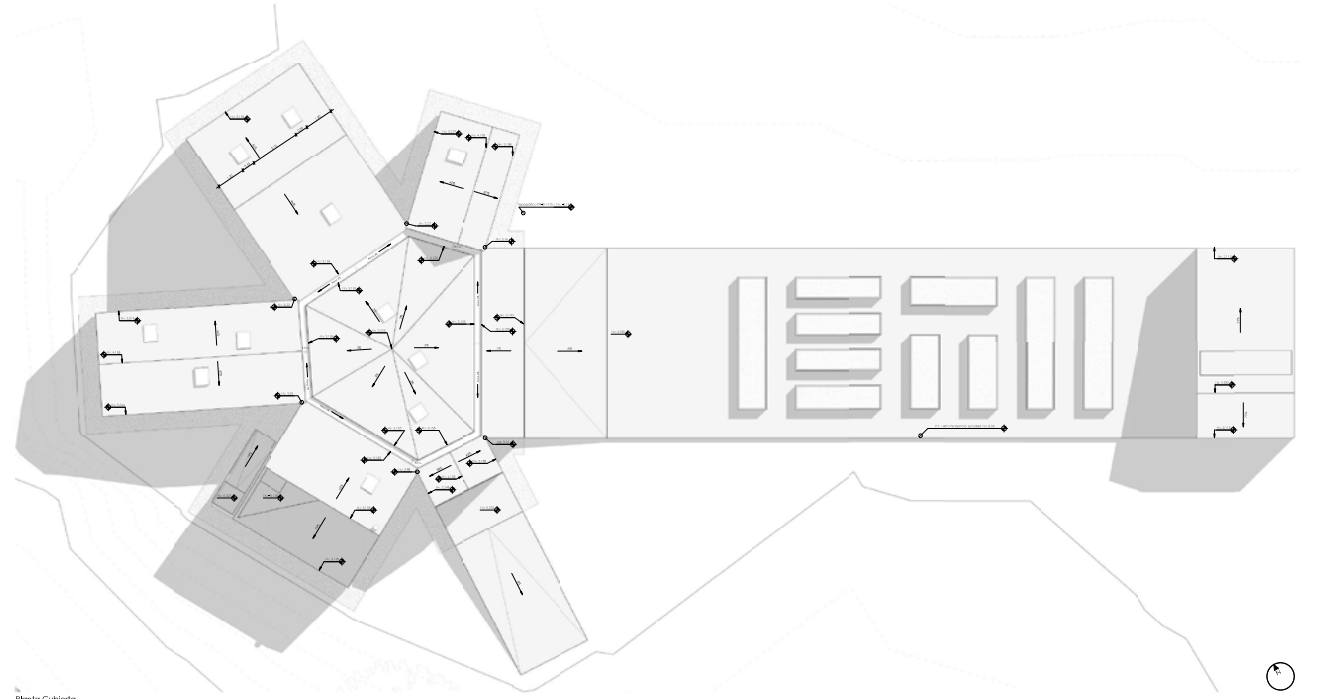
ALINEACIÓN VOLUMENES



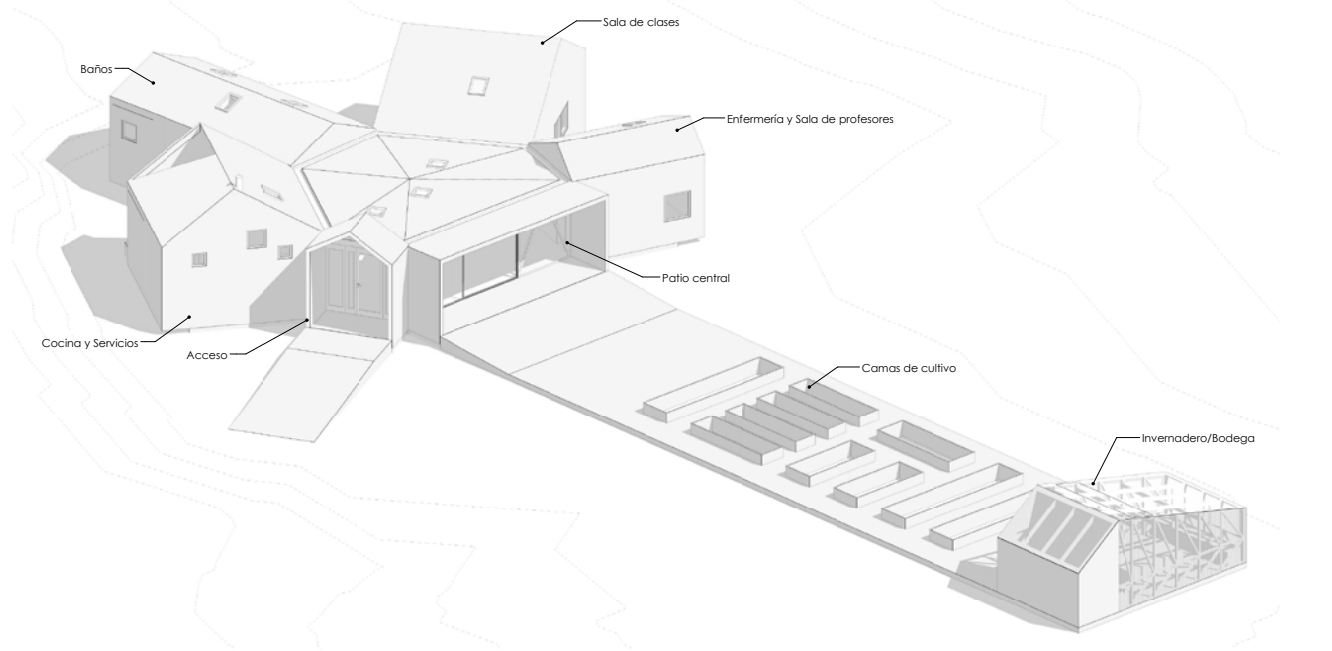
RELACIÓN Y ELEMENTOS DEL CONTEXTO



Planta Nivel 1
1:50

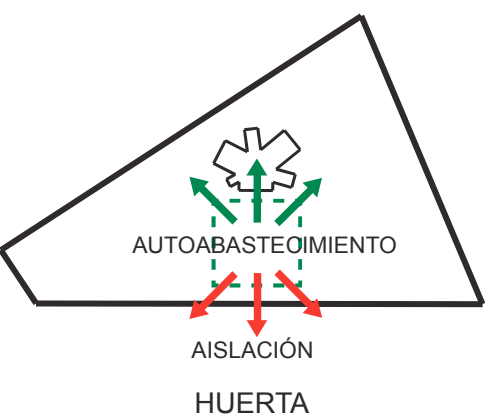
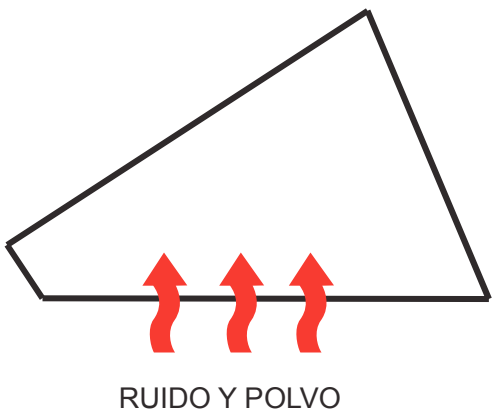


Planta Cubierta
1:50



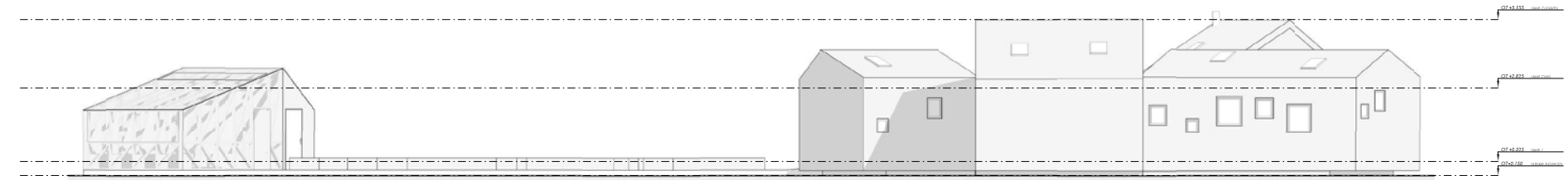
CONCEPTOS

OPERACIONES ESPACIALES

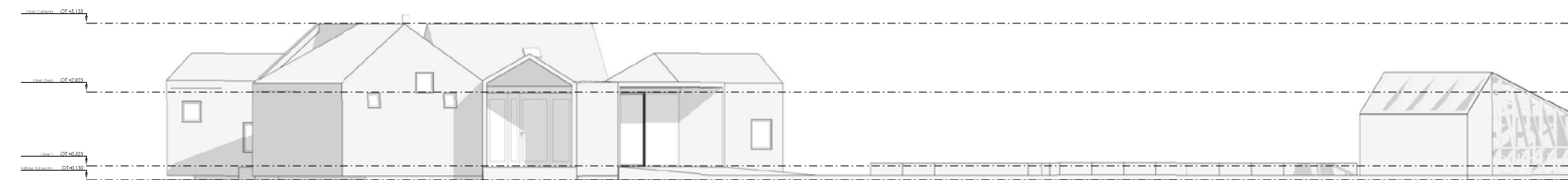


ZONIFICACIÓN EXTERIOR

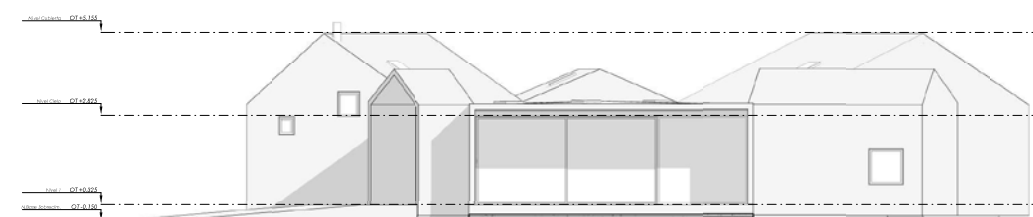




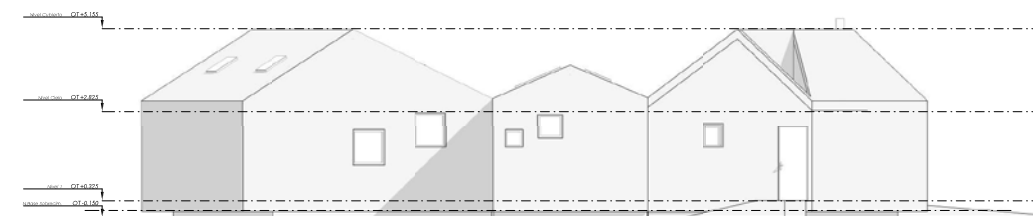
Elevación Norte
1:50



Elevación Sur
1:50

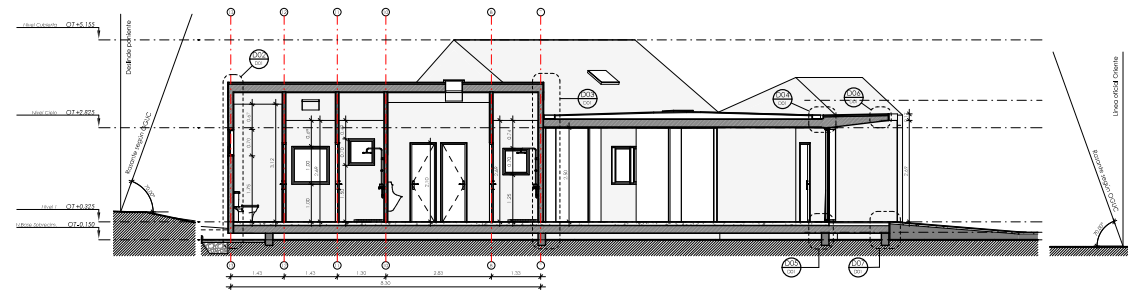


Elevación Este
1:50



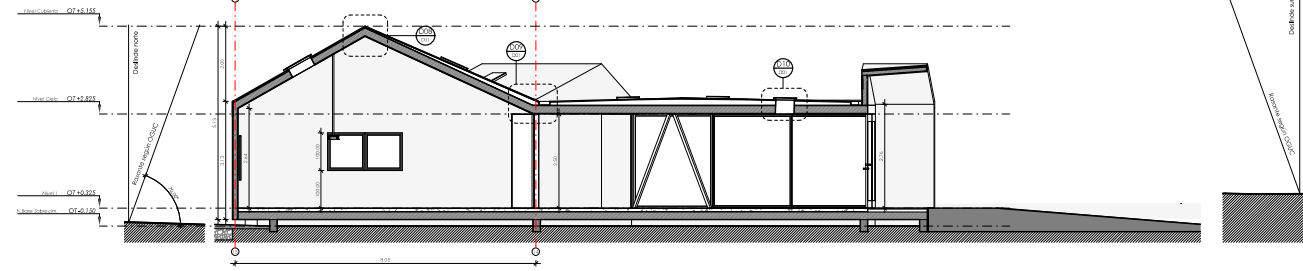
Elevación Oeste
1:50





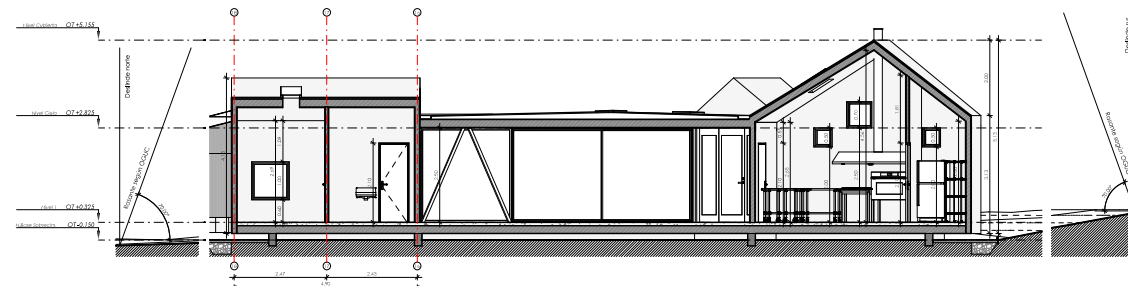
Corte A

1:50



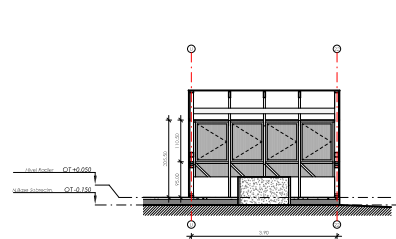
Corte B

1:50



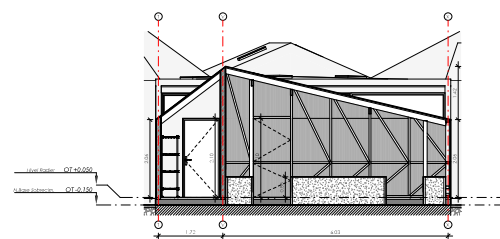
Corte C

1:50



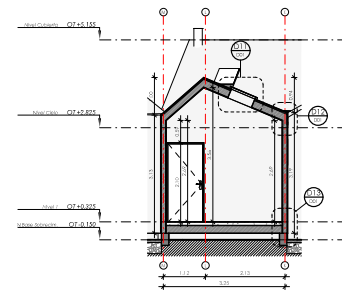
Corte F

1:50



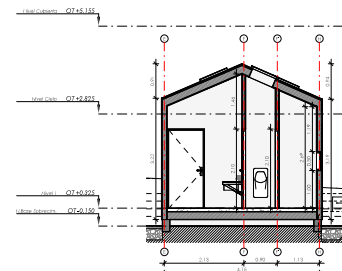
Corte G

1:50



Corte D

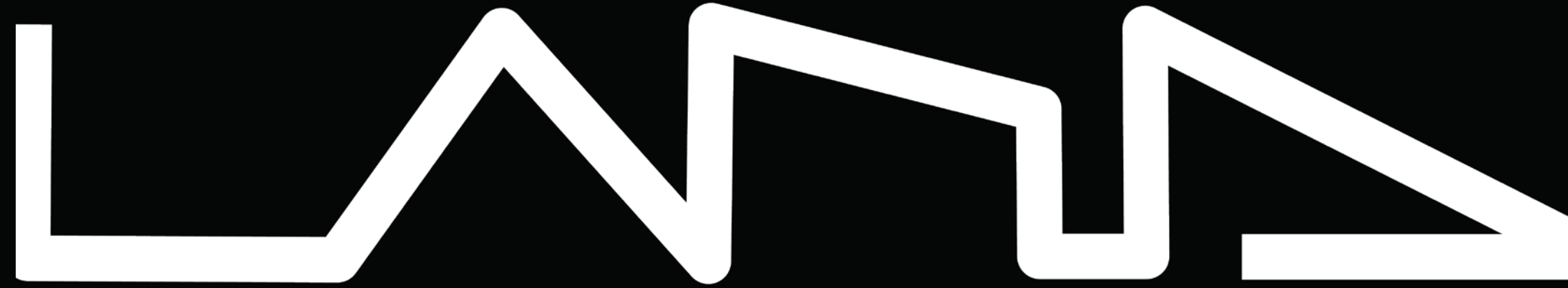
1:50



Corte E

1:50





ARCHITECTURE + LANDSCAPE ARCHITECTURE + URBAN DESIGN & ENVIRONMENTAL PLANNING

CRISTOBAL VALENZUELA HAEUSSLER + ANGELA DELORENZO ARANCIBIA